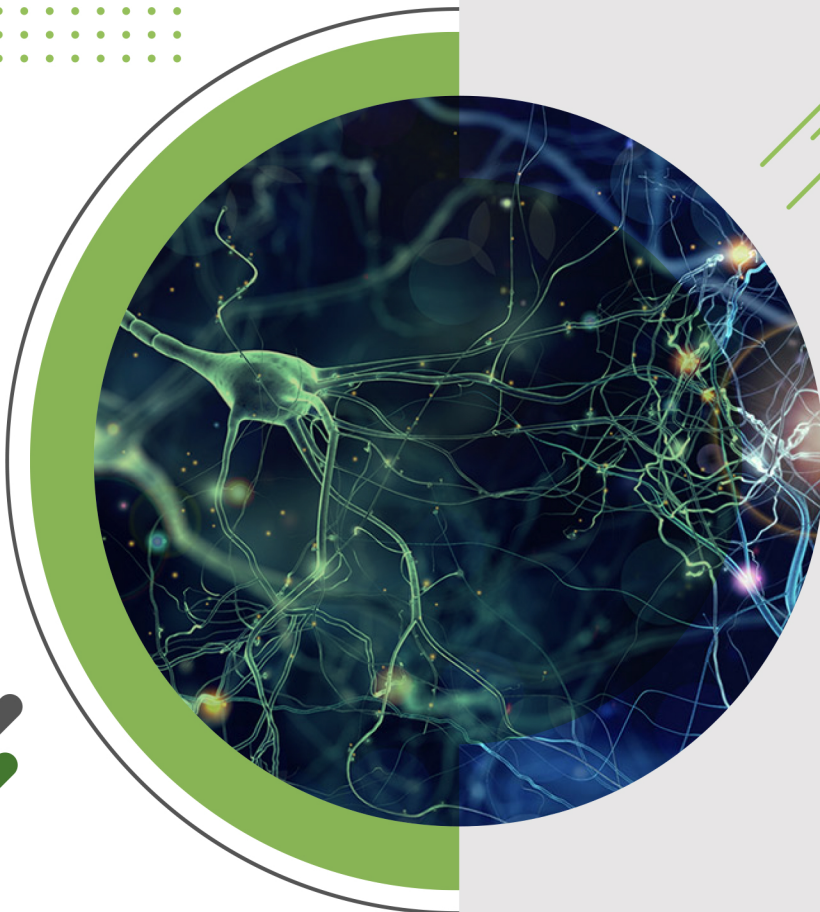


CORSO SU DIAGNOSI E MANAGEMENT DEL PAZIENTE CON NET:

DALLA LETTERATURA ALLA REAL-WORLD PRACTICE



6
ECM

01 OTTOBRE
2021
ORE 15:00

BARI
HI HOTEL
VIA DON LUIGI GUANELLA, 15

- ▶ **PRESIDENTI:**
SILVANA LEO, IVAN LOLLI
- ▶ **RESPONSABILI SCIENTIFICI:**
*MAURO CIVES, MAURIZIO DI BISCEGLIE,
ELEONORA PELLÉ*



PROGRAMMA

01 ottobre 2021

14.00 Aperitivo di benvenuto

15:00 Introduzione ai lavori
S. Leo, I. Lolli

15:10 Classificazione anatomopatologica dei tumori neuroendocrini:
ultime novità e implicazioni prognostiche
F. Sanguedolce

15:30 Le sindromi eredo-familiari nei tumori neuroendocrini
R. Palmirotta

15:50 Approccio chirurgico al paziente con GEP-NET
R. Memeo

16:10 La terapia medica dei GEP-NETS
E. Pellé

16:30 La medicina nucleare nei NET: impatto dei nuovi radiocomposti
su imaging e terapia radiometabolica
M. L. Altieri, G. Storto

Discussione

16.50 Coffee break



17:00 Opzioni chirurgiche nei NET polmonari
G. Marulli

17:20 Management clinico-terapeutico dei pazienti con NET polmonare
M. Di Bisceglie

17:40 NET funzionanti: gestione medica del paziente sintomatico
F. Logoluso

18:00 Il panorama italiano dei trials clinici nei NETs: quali possibilità di arruolamento?
M. Cives

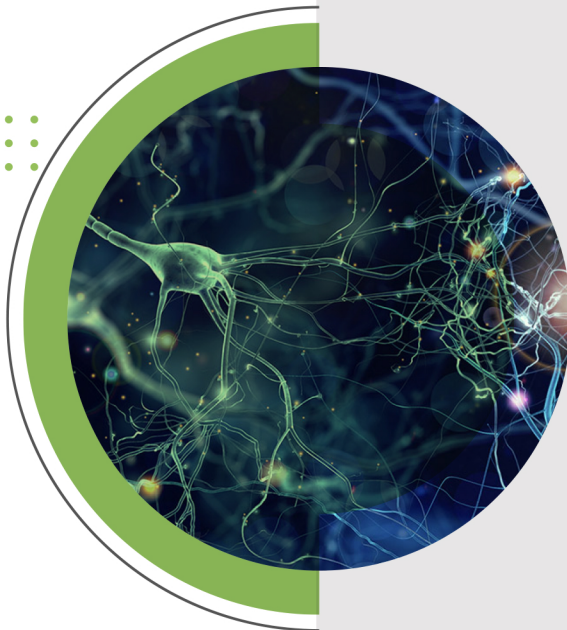
18:20 La ricerca traslazionale nei NETs: verso quale direzione ci stiamo muovendo?
B. Mandriani

18:40 Le realtà regionali nella gestione dei NETs: l'esperienza calabrese, molisana e lucana
A. Mafodda, S. Conforti, D. Ferrara, I. Sarno, F. Calista, G. Filippelli

19:00 Test ECM e chiusura dei lavori

CORSO SU DIAGNOSI E MANAGEMENT DEL PAZIENTE CON NET:

DALLA LETTERATURA ALLA REAL-WORLD PRACTICE



COME ISCRIVERSI?

1. ANDARE SUL SITO: WWW.MOTUSANIMI.IT/ISCRIZIONE-ONLINE
2. SELEZIONARE NEL MENU A TENDINA IL TITOLO DELL'EVENTO
3. INSERIRE I PROPRI DATI
4. CLICCARE SU **REGISTRAMI ED ISCRIVIMI**

RICEVERÀ IMMEDIATAMENTE UNA MAIL DI CONFERMA ISCRIZIONE.
PER ASSISTENZA SCRIVERE A: ECM@MOTUSANIMI.COM

CON IL CONTRIBUTO EDUCAZIONALE INCONDIZIONATO DI:

EVENTO ECM RES N. 2112 - 328059 - N. PARTECIPANTI: 35
CREDITI ECM: 6 - CATEGORIE ACCREDITATE:
ENDOCRINOLOGIA; GASTROENTEROLOGIA; GENETICA
MEDICA; MEDICINA INTERNA; ONCOLOGIA; RADIOTERAPIA;
CHIRURGIA GENERALE; CHIRURGIA TORACICA; ANATOMIA
PATOLOGICA; MEDICINA NUCLEARE; RADIODIAGNOSTICA;
BIOLOGO.

 **IPSEN**
Innovation for patient care

MOTUS ANIMI

MOTUS ANIMI
ORGANIZZAZIONE CONGRESSI
PROVIDER ECM NAZIONALE 2112
TEL. 0832/521300
CELL 393 9774942
info@motusanimi.com